



**АДМИНИСТРАЦИЯ
КАРТАЛИНСКОГО МУНИЦИПАЛЬНОГО РАЙОНА
ЧЕЛЯБИНСКОЙ ОБЛАСТИ**

ПОСТАНОВЛЕНИЕ

«17» 07 2024 г. № 871
г. Карталы

Об установлении публичного
сервитута

В соответствии со статьей 23, главой V.7 Земельного кодекса Российской Федерации, статьей 3.3 Федерального закона Российской Федерации от 25 октября 2001 года № 137 – ФЗ «О введении в действие Земельного кодекса Российской Федерации», руководствуясь статьей 15 Федерального закона от 06.10.2003 года № 131-ФЗ «Об общих принципах организации местного самоуправления в Российской Федерации», Уставом Карталинского муниципального района, на основании ходатайства об установлении публичного сервитута Курбанова Руслана Магомедовича, действующего на основании доверенности № ЧЭ – 454 серия 74 АА 6522024 от 26.07.2023 года от имени публичного акционерного общества «Россети Урал»,

администрация Карталинского муниципального района ПОСТАНОВЛЯЕТ:

1. Установить публичный сервитут публичному акционерному обществу «Россети Урал», (620026, Свердловская область, город Екатеринбург, улица Мамина – Сибиряка, строение 140, ОГРН 1056604000970, ИНН 6671163413), общей площадью 400221 квадратный метр в целях эксплуатации объекта «Линия электропередач 35 кВ Снежная - Сосновка» в отношении земельного участка, расположенного в кадастровых кварталах: 74:08:6101020, 74:08:5601013, 74:08:5601014 по адресу: Челябинская область, Карталинский район, Снеженское сельское поселение;

в отношении земельных участков с кадастровыми номерами:

1) 74:08:0000000:37 (единое землепользование), местоположение установлено относительно ориентира, расположенного за пределами участка. Ориентир кладбище. Участок находится примерно в 3540 метрах, по направлению на северо – запад от ориентира. Почтовый адрес ориентира: Челябинская область, Карталинский район, поселок Каракуль;

2) 74:08:5601013:14, местоположение установлено относительно ориентира, расположенного за пределами участка. Ориентир поселок Снежный. Участок находится примерно в 3420 метрах, по направлению на юг от ориентира. Почтовый адрес ориентира: Челябинская область, Карталинский район;

3) 74:08:5601014:12, местоположение установлено относительно ориентира, расположенного за пределами участка. Ориентир поселок Каракуль. Участок находится примерно в 3,5 километрах, по направлению на северо – запад от ориентира. Почтовый адрес ориентира: Челябинская область, Карталинский район;

4) 74:08:5601014:19, местоположение установлено относительно ориентира, расположенного за пределами участка. Ориентир поселок Снежный. Участок находится примерно в 4500 метрах, по направлению на юго – запад от ориентира. Почтовый адрес ориентира: Челябинская область, Карталинский район;

5) 74:08:5601014:14, местоположение установлено относительно ориентира, расположенного за пределами участка. Ориентир поселок Снежный. Участок находится примерно в 5000 метрах, по направлению на юг от ориентира. Почтовый адрес ориентира: Челябинская область, Карталинский район;

6) 74:08:5601014:27, местоположение установлено относительно ориентира, расположенного за пределами участка. Ориентир поселок Каракуль. Участок находится примерно в 6410 метрах, по направлению на северо - запад от ориентира. Почтовый адрес ориентира: Челябинская область, Карталинский район.

2. Установить срок публичного сервитута в отношении земельного участка, указанного в пункте 1 настоящего постановления на 49 (сорок девять) лет.

3. Утвердить границы публичного сервитута согласно приложению к настоящему постановлению.

4. Публичному акционерному обществу «Россети Урал» в установленном законом порядке обеспечить:

1) проведение работ при осуществлении деятельности, для обеспечения которой устанавливается публичный сервитут в срок на 49 лет;

2) осуществление публичного сервитута после внесения сведений о публичном сервитуте в Единый государственный реестр недвижимости;

3) после прекращения действия публичного сервитута привести земельные участки, обремененные публичным сервитутом, в состояние, пригодное для их использования в соответствии с видом разрешенного использования.

5. Обладателю публичного сервитута - Публичное акционерное общество «Россети Урал» в установленном законом порядке обеспечить

заключение с правообладателями земельных участков соглашение об осуществлении публичного сервитута.

6. Владелец публичного сервитута - Публичное акционерное общество «Россети Урал», вправе до окончания срока публичного сервитута обратиться с ходатайством об установлении публичного сервитута на новый срок.

7. Управлению по имущественной и земельной политике Карталинского муниципального района (Селезнева Е.С.) в течение пяти рабочих дней со дня принятия настоящего постановления обеспечить:

1) размещение настоящего постановления на официальном сетевом издании администрации Карталинского муниципального района Челябинской области (<https://www.kartalyraion.ru>), а также на сайте администрации Снеженского сельского поселения Карталинского муниципального района (<https://snegnenskoe.ru>);

2) направление владельцу публичного сервитута копии постановления об установлении публичного сервитута;

3) направление копии настоящего постановления об установлении публичного сервитута в «Управление Федеральной службы государственной регистрации, кадастра и картографии по Челябинской области».

8. Контроль за исполнением настоящего постановления возложить на заместителя главы по муниципальному имуществу, земельным и правовым вопросам Максимовскую Н.А.

Глава Карталинского
муниципального района



А.Г. Вдовин

Приложение
к постановлению администрации
Карталинского муниципального
района Челябинской области
от 17.04.2024 года № 871

ОПИСАНИЕ МЕСТОПОЛОЖЕНИЯ ГРАНИЦ

Публичный сервитут объекта: «Линия электропередач 35 кВ Снежная - Сосновка»

(наименование объекта, местоположение границ которого описано (далее - объект))

Раздел 1

Сведения об объекте

№ п/п	Характеристики объекта	Описание характеристик
1	2	3
1	Местоположение объекта	Челябинская область, Карталинский р-н
2	Площадь объекта ± величина погрешности определения площади ($P \pm \Delta P$)	400 221 м ² ± 221 м ²
3	Иные характеристики объекта	Вид объекта реестра границ: Зона с особыми условиями использования территории Вид объекта по документу: Публичный сервитут объекта: «Линия электропередач 35 кВ Снежная - Сосновка»

Раздел 2

Сведения о местоположении границ объекта

1. Система координат МСК 74 зона 2

2. Сведения о характерных точках границ объекта

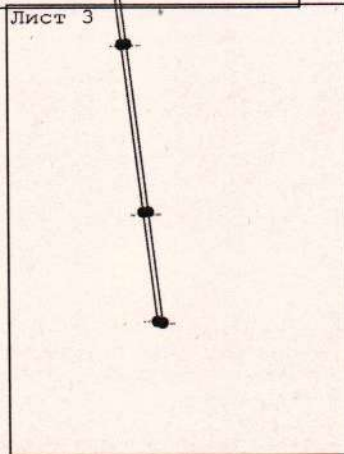
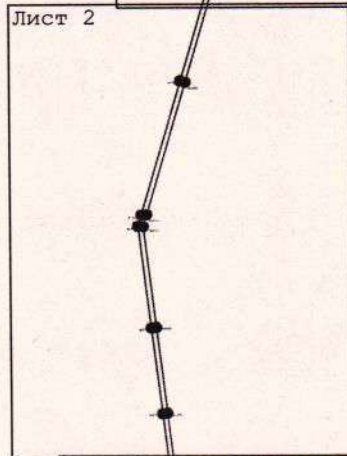
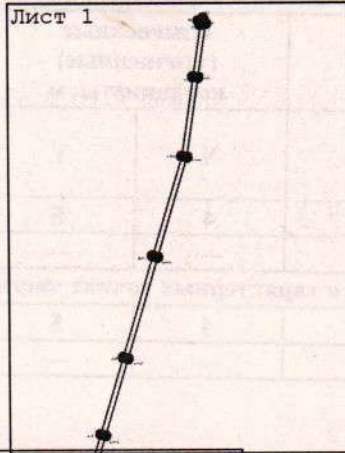
Обозначение характерных точек границ	Координаты, м		Метод определения координат характерной точки	Средняя квадратическая погрешность положения характерной точки (Mt), м	Описание обозначения точки на местности (при наличии)
	X	Y			
1	2	3	4	5	6
н4027	340 382,68	2 231 560,62	Картометрический метод	0,10	—
н4028	340 372,74	2 231 602,10		0,10	
н4029	341 274,75	2 231 492,88		0,10	
н4030	342 644,83	2 231 326,98		0,10	
н4031	343 321,17	2 231 245,14		0,10	
н4032	344 015,20	2 231 160,82		0,10	
н4033	344 831,74	2 231 061,63		0,10	
н4034	344 928,53	2 231 089,85		0,10	
н4035	346 006,14	2 231 404,02		0,10	
н4036	346 758,53	2 231 623,57		0,10	
н4037	347 386,01	2 231 806,56		0,10	
н4038	348 212,62	2 232 047,29		0,10	
н4039	349 032,00	2 232 286,30		0,10	
н4040	349 685,94	2 232 378,33		0,10	
н4041	350 126,98	2 232 440,40		0,10	
н4042	350 172,27	2 232 419,31		0,10	
н4043	350 151,78	2 232 384,65		0,10	
н4044	350 120,52	2 232 399,10		0,10	
н4045	349 691,52	2 232 338,73		0,10	
н4046	349 040,42	2 232 247,10		0,10	
н4047	348 223,80	2 232 008,89		0,10	
н4048	347 397,21	2 231 768,16		0,10	
н4049	346 769,73	2 231 585,17		0,10	
н4050	346 017,34	2 231 365,62		0,10	
н4051	344 924,94	2 231 047,13		0,10	
н4052	344 835,06	2 231 020,93		0,10	
н4053	344 010,38	2 231 121,12		0,10	
н4054	343 316,34	2 231 205,43		0,10	
н4055	342 640,03	2 231 287,28		0,10	
н4056	341 269,95	2 231 453,18		0,10	
н4027	340 382,68	2 231 560,62	0,10		

3. Сведения о характерных точках части (частей) границы объекта

1	2	3	4	5	6
—	—	—	—	—	—

Раздел 4

План границ объекта



Масштаб 1:60 000

Условные обозначения:

н80 - надписи характерных точек контура объекта

_____ - Граница объекта;

: 360 - обозначение земельного участка

74:22:4101001 - надпись номера кадастрового квартала

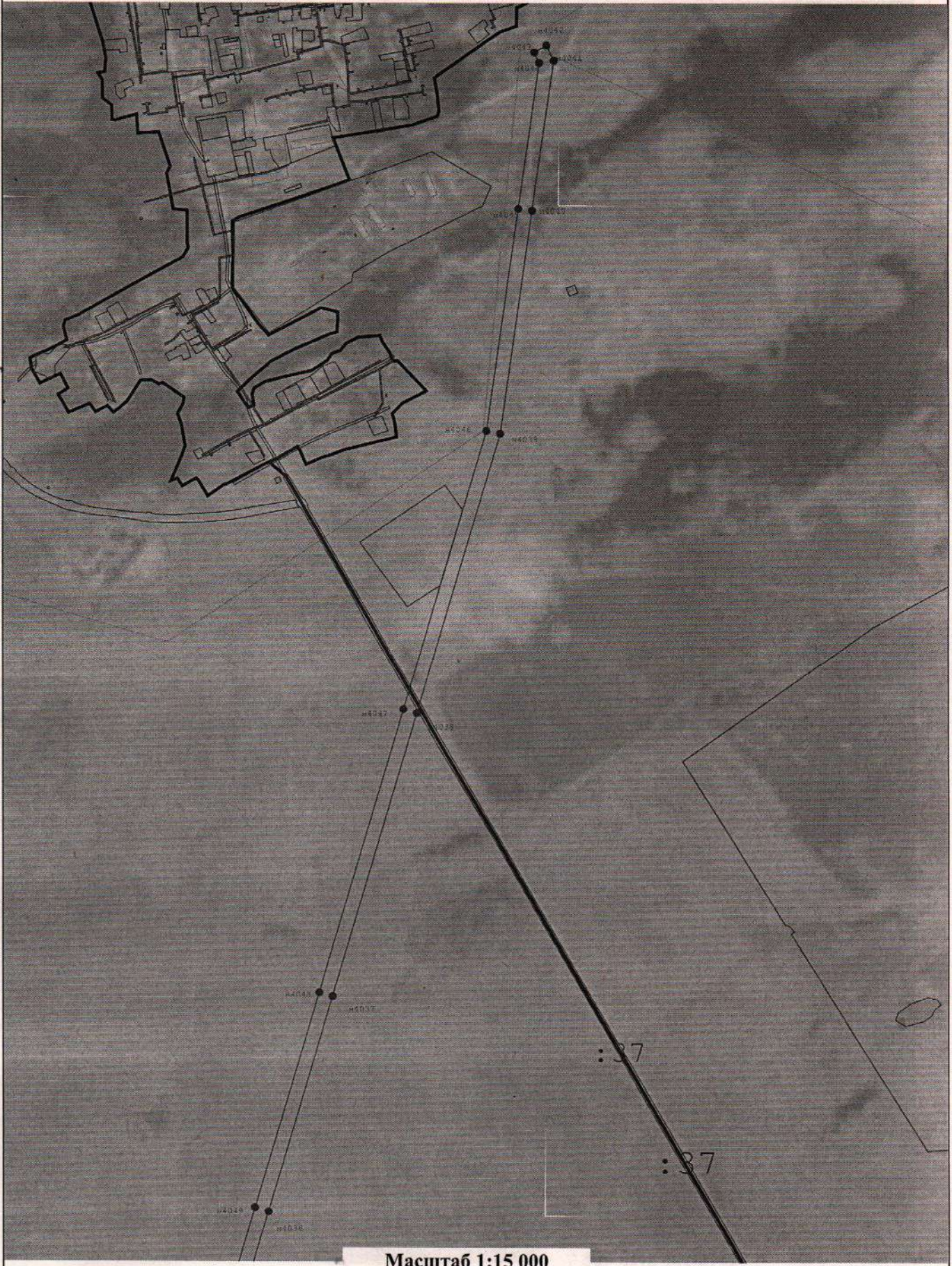
_____ - Граница кадастрового квартала

Подпись _____

Дата _____ 12 марта 2024 г.

Место для оттиска печати (при наличии) лица, составившего описание местоположения границ объекта

Раздел 4
Выносной лист 1



Масштаб 1:15 000

Подпись _____ Дата 12 марта 2024 г.

Место для оттиска печати (при наличии) лица, составившего описание местоположения границ объекта

Раздел 4
Выносной лист 2



Масштаб 1:15 000

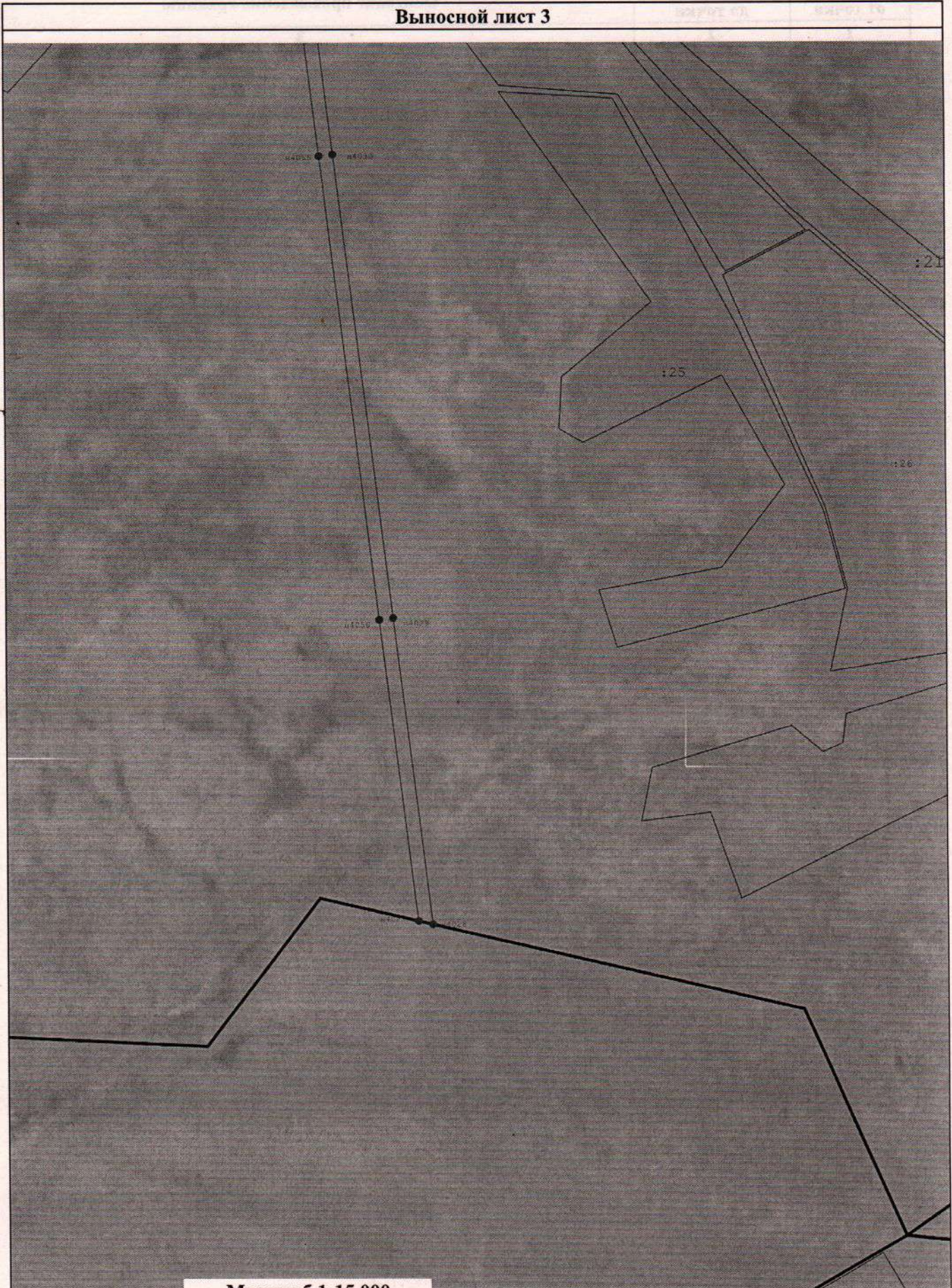
Подпись _____

Дата _____

12 марта 2024 г.

Место для оттиска печати (при наличии) лица, составившего описание местоположения границ объекта

Раздел 4
Выносной лист 3



Масштаб 1:15 000

Подпись _____

Дата 12 марта 2024 г.

Место для оттиска печати (при наличии) лица, составившего описание местоположения границ объекта